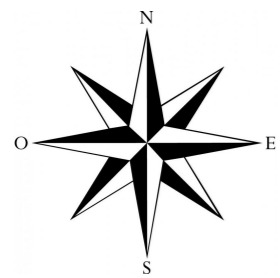
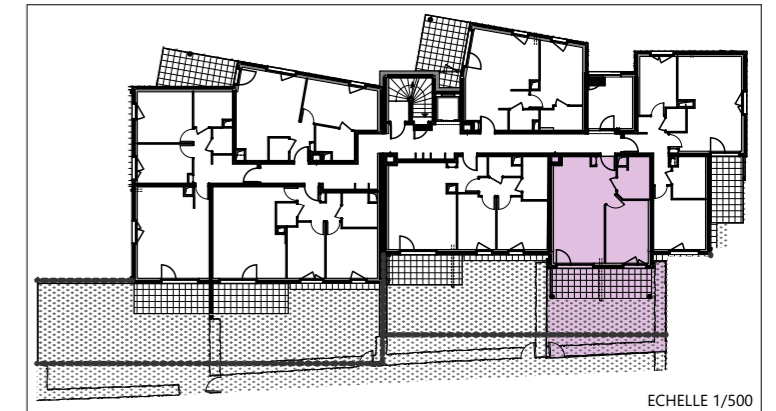
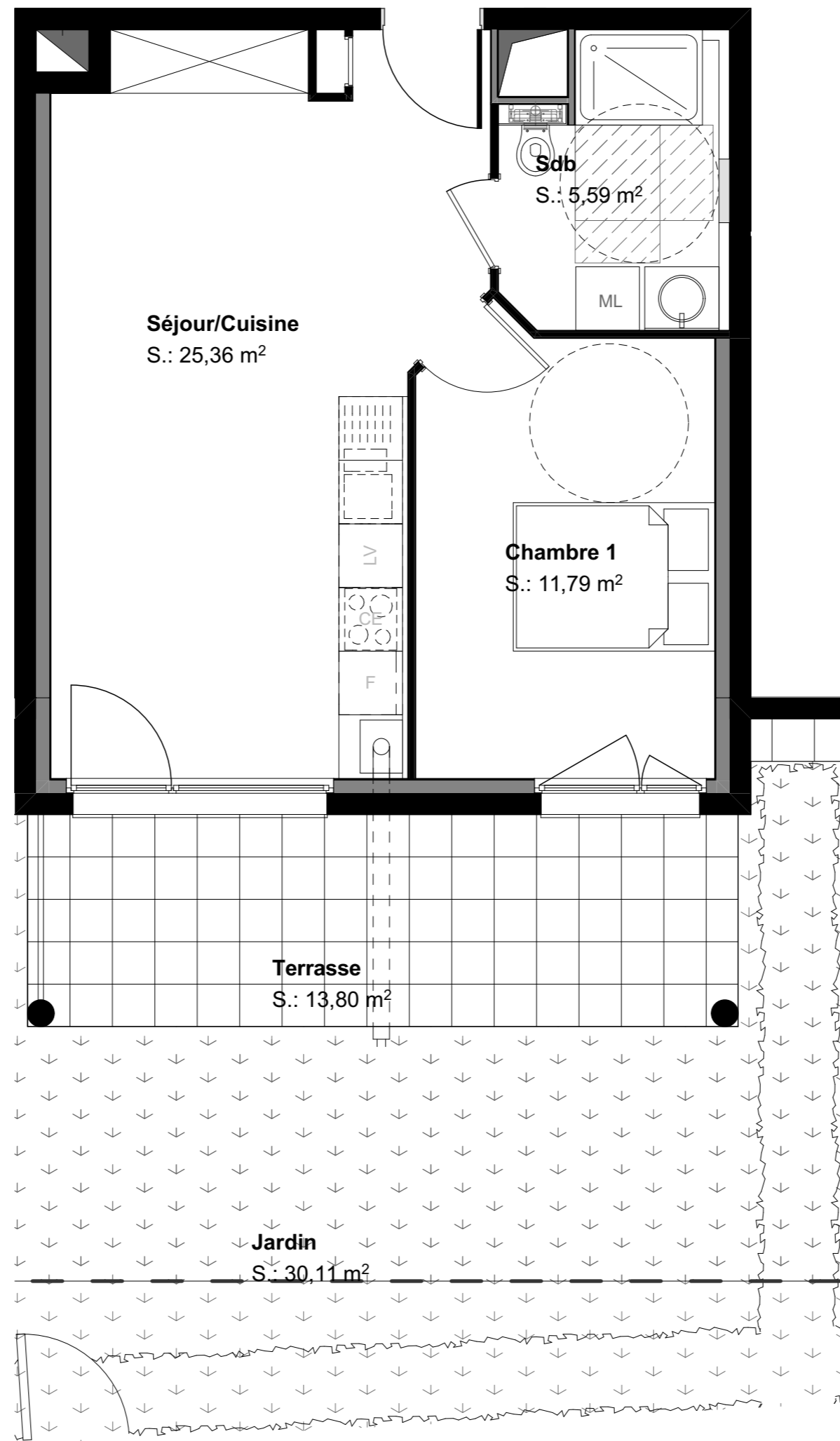
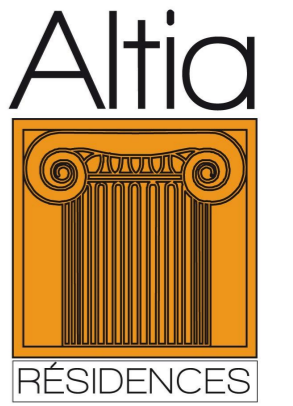




# Villa Thierstein

11 Rue des Alliés - 68400 RIEDISHEIM



ECHELLE 1/50



LOT 03	
NIVEAU	RDC
TYPE	T2
<b>SURFACES HABITABLES</b>	
Séjour/Cuisine	25,36
Chambre 1	11,79
Sdb	5,59
	<b>42,74 m<sup>2</sup></b>
<b>SURFACES ANNEXES</b>	
Terrasse	13,80
Jardin	30,11
	<b>43,91 m<sup>2</sup></b>

MAJ DCE 05/12/2018

LES COTES DES PLANS DE VENTE SONT APPROXIMATIVES AINSI QUE LES SURFACES DES LOGEMENTS ET DES DIFFERENTES PIECES. ELLES NE SONT DONNEES QU'A TITRE INDICATIF ET PEUVENT ETRE LEGEREMENT MODIFIEES POUR LES BESOINS DE LA CONSTRUCTION ET LE RESPECT DES EXIGENCES TECHNIQUES DANS LA LIMITE DES TOLERANCES USUELLES. LOGEMENT ETABLI SUR LA BASE DU PERMIS DE CONSTRUIRE.