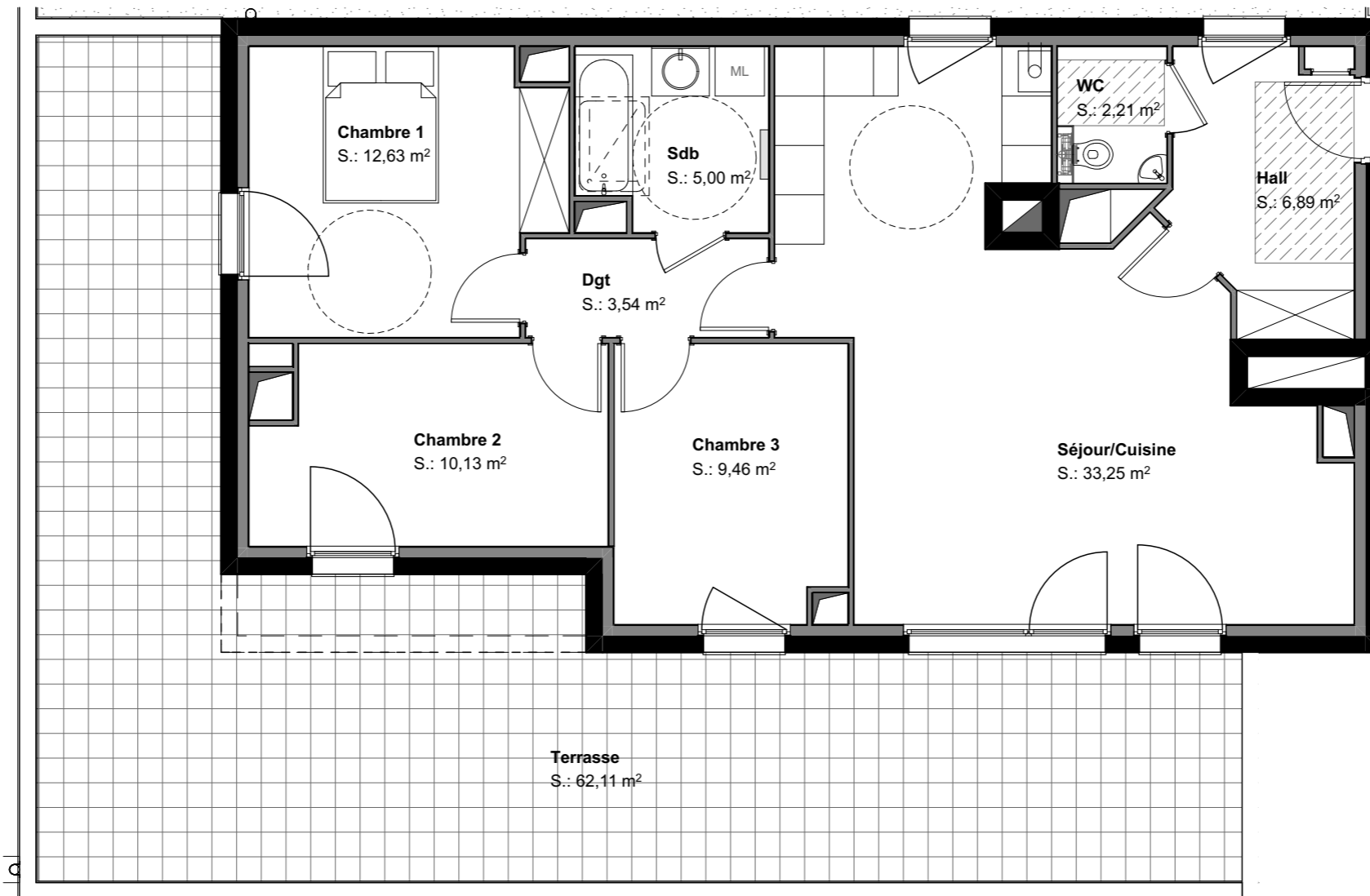
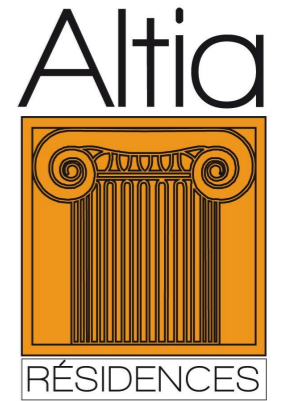
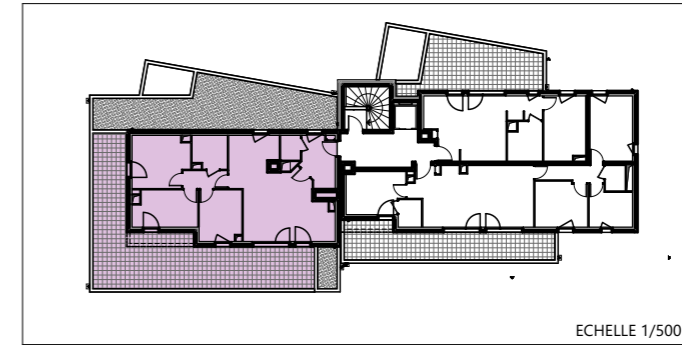


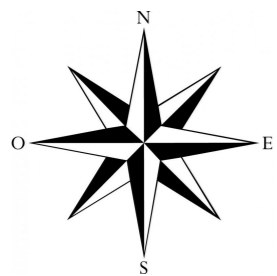


Villa Thierstein

11 Rue des Alliés - 68400 RIEDISHEIM



LOT 43	
NIVEAU	R+4
TYPE	T3
SURFACES HABITABLES	
Séjour/Cuisine	33,25
Chambre 1	12,63
Chambre 2	10,13
Chambre 3	9,46
Sdb	5,00
WC	2,21
Dgt	3,54
Hall	6,89
	83,11 m²
SURFACES ANNEXES	
Terrasse	62,11
	62,11 m²



ECHELLE 1/75



PC 20/09/2018

LES COTES DES PLANS DE VENTE SONT APPROXIMATIVES AINSI QUE LES SURFACES DES LOGEMENTS ET DES DIFFERENTES PIECES. ELLES NE SONT DONNEES QU'A TITRE INDICATIF ET PEUVENT ETRE LEGEREMENT MODIFIEES POUR LES BESOINS DE LA CONSTRUCTION ET LE RESPECT DES EXIGENCES TECHNIQUES DANS LA LIMITE DES TOLERANCES USUELLES. LOGEMENT ETABLI SUR LA BASE DU PERMIS DE CONSTRUIRE.