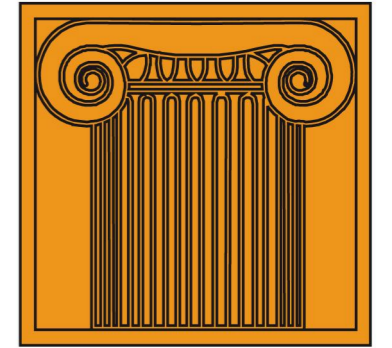


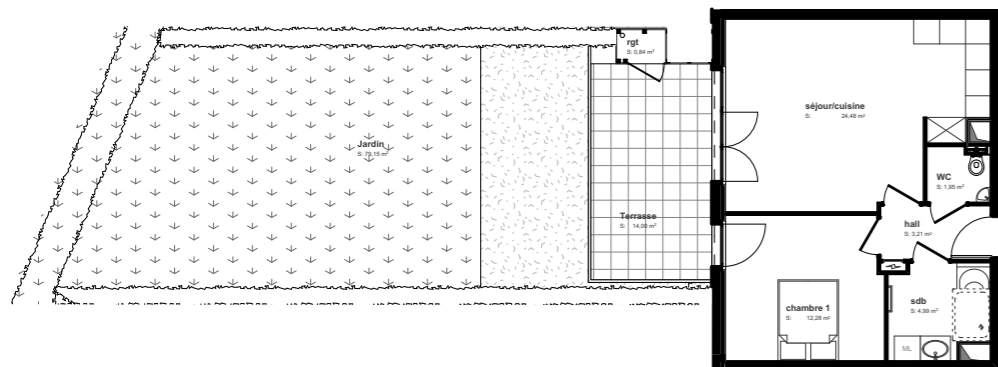
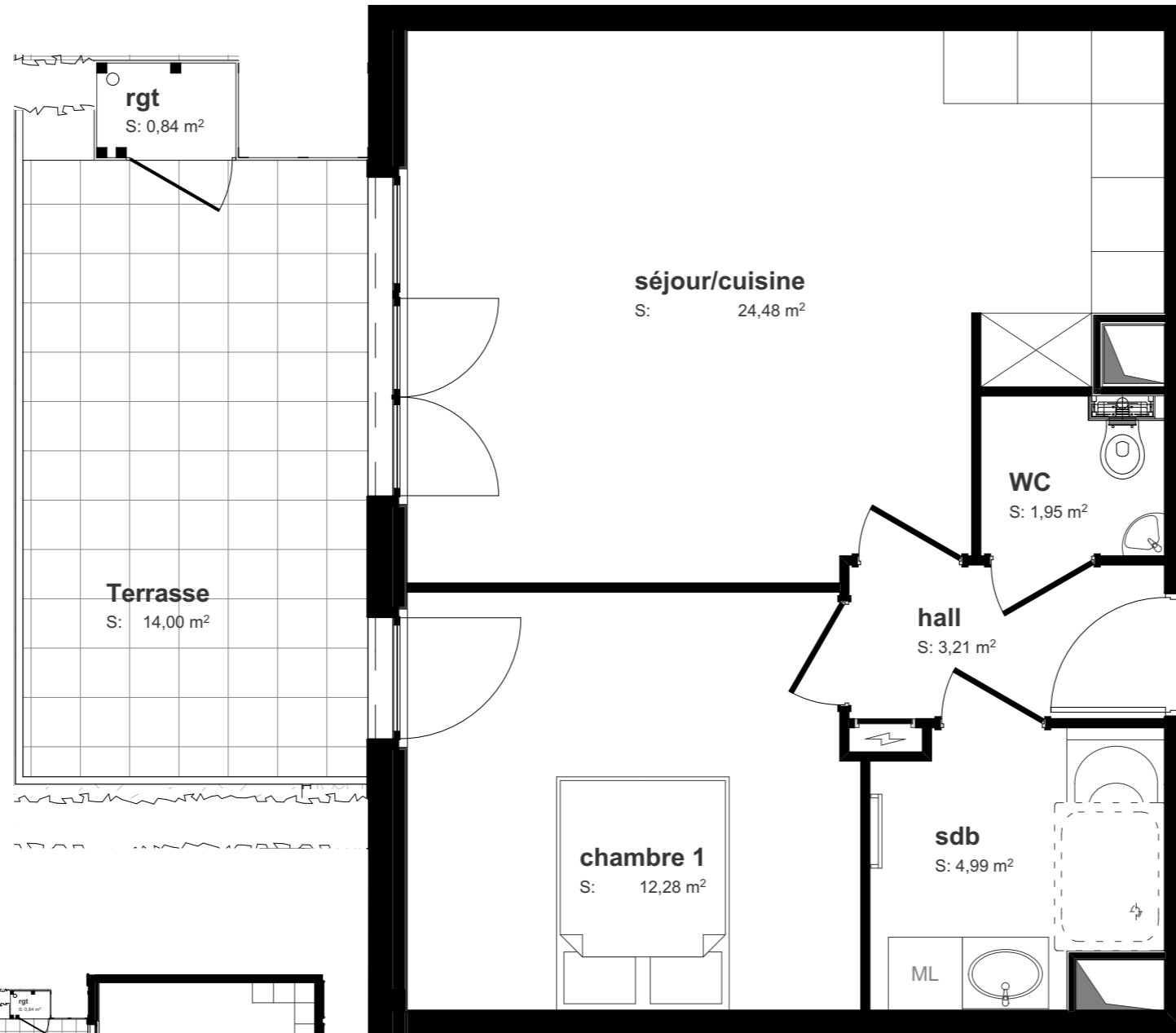
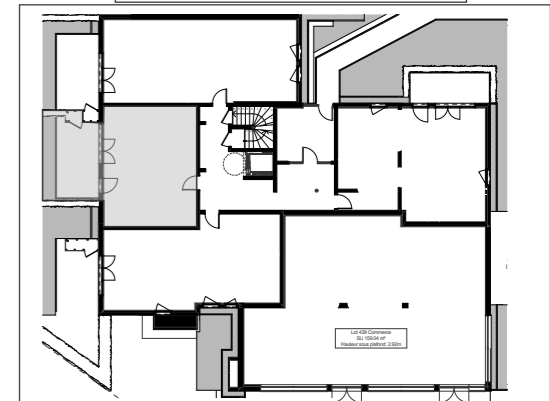
# Le Millénum



# Altia



RÉSIDENCES



LES COTES DES PLANS DE VENTE SONT APPROXIMATIVES AINSI QUE LES SURFACES DES LOGEMENTS ET DES DIFFERENTES PIECES. ELLES NE SONT DONNEES QU'A TITRE INDICATIF ET PEUVENT ETRE LEGEREMENT MODIFIEES POUR LES BESOINS DE LA CONSTRUCTION ET LE RESPECT DES EXIGENCES TECHNIQUES DAN LA LIMITE DES TOLERANCES USUELLES. LOGEMENT ETABLI SUR LA BASE DU PERMIS DE CONSTRUIRE.

**LOT422**

**NIVEAU REZ DE CHAUSSEE**

**TYPE F2**

### SURFACES HABITABLES

hall	3,21
séjour/cuisine	24,48
chambre 1	12,28
sdb	4,99
WC	1,95
<b>TOTAL :</b>	<b>46,91 m<sup>2</sup></b>

### SURFACES ANNEXES

Jardin	79,15
Terrasse	14,00
rgt	0,84