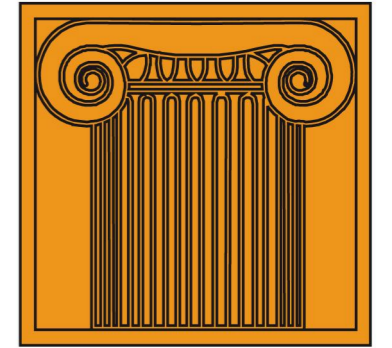


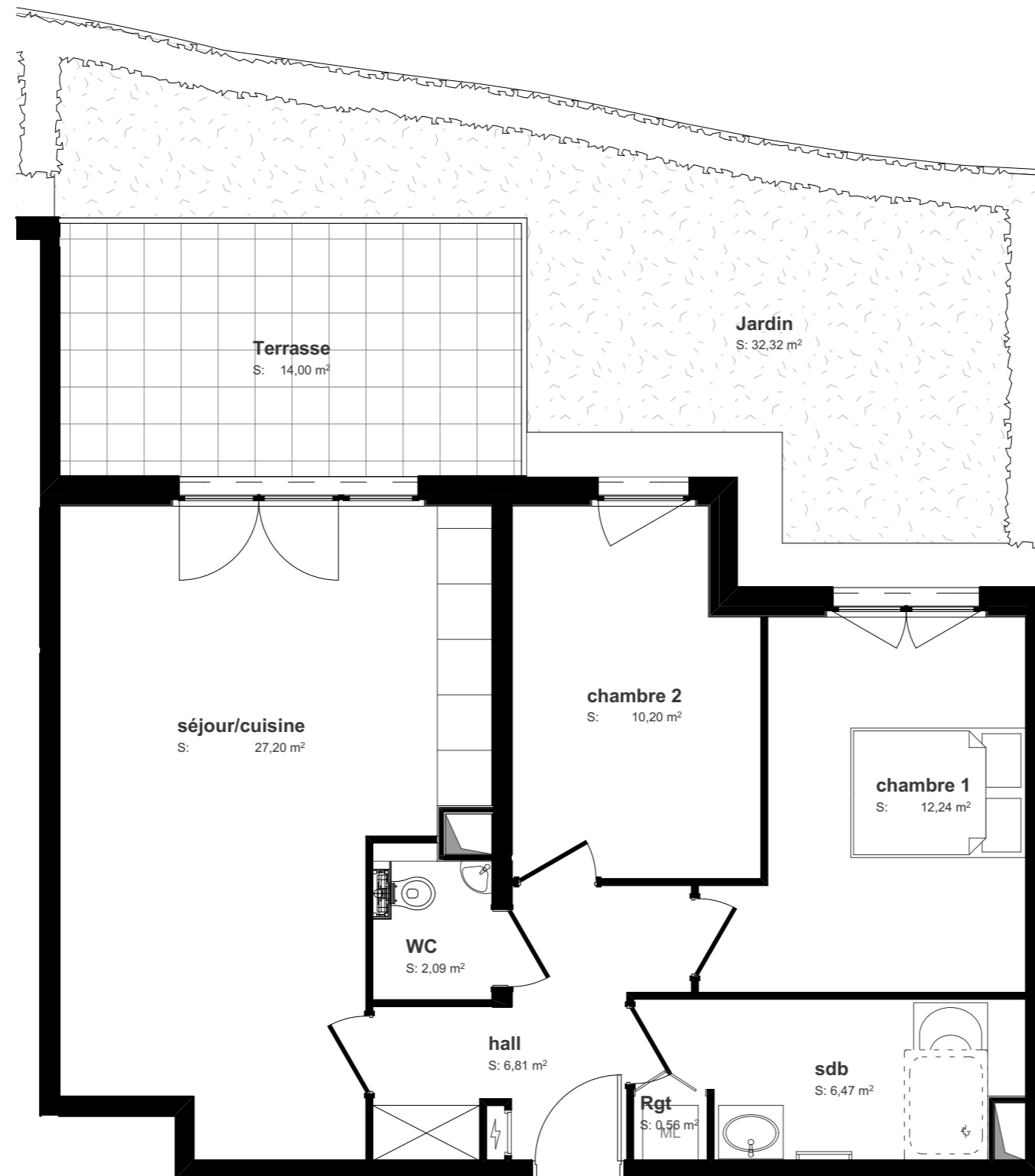
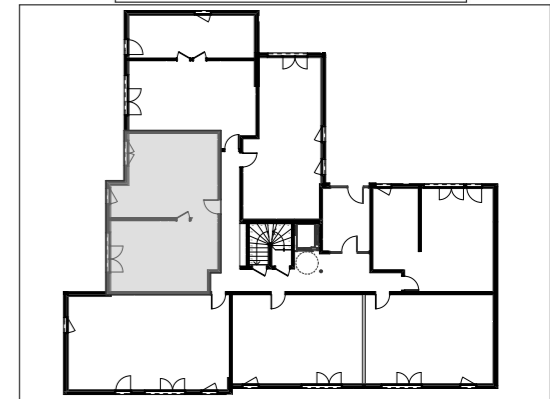
Le Millénum



Altia



RÉSIDENCES



LOT 530

NIVEAU REZ DE CHAUSSEE

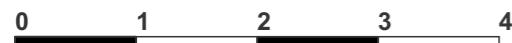
TYPE F3

SURFACES HABITABLES

hall	6,81
séjour/cuisine	27,20
chambre 1	12,24
chambre 2	10,20
sdb	6,47
WC	2,09
Rgt	0,56
TOTAL :	65,57 m²

SURFACES ANNEXES

Jardin	32,32
Terrasse	14,00



LES COTES DES PLANS DE VENTE SONT APPROXIMATIVES AINSI QUE LES SURFACES DES LOGEMENTS ET DES DIFFERENTES PIECES. ELLES NE SONT DONNEES QU'A TITRE INDICATIF ET PEUVENT ETRE LEGEREMENT MODIFIEES POUR LES BESOINS DE LA CONSTRUCTION ET LE RESPECT DES EXIGENCES TECHNIQUES DAN LA LIMITE DES TOLERANCES USUELLES. LOGEMENT ETABLI SUR LA BASE DU PERMIS DE CONSTRUIRE.