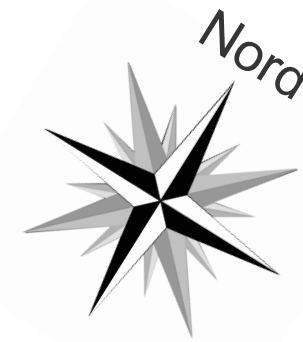
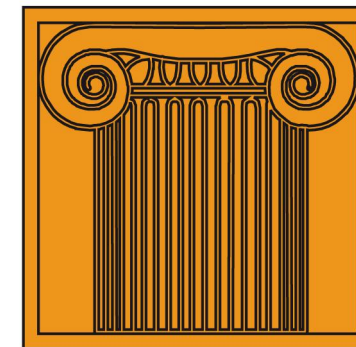


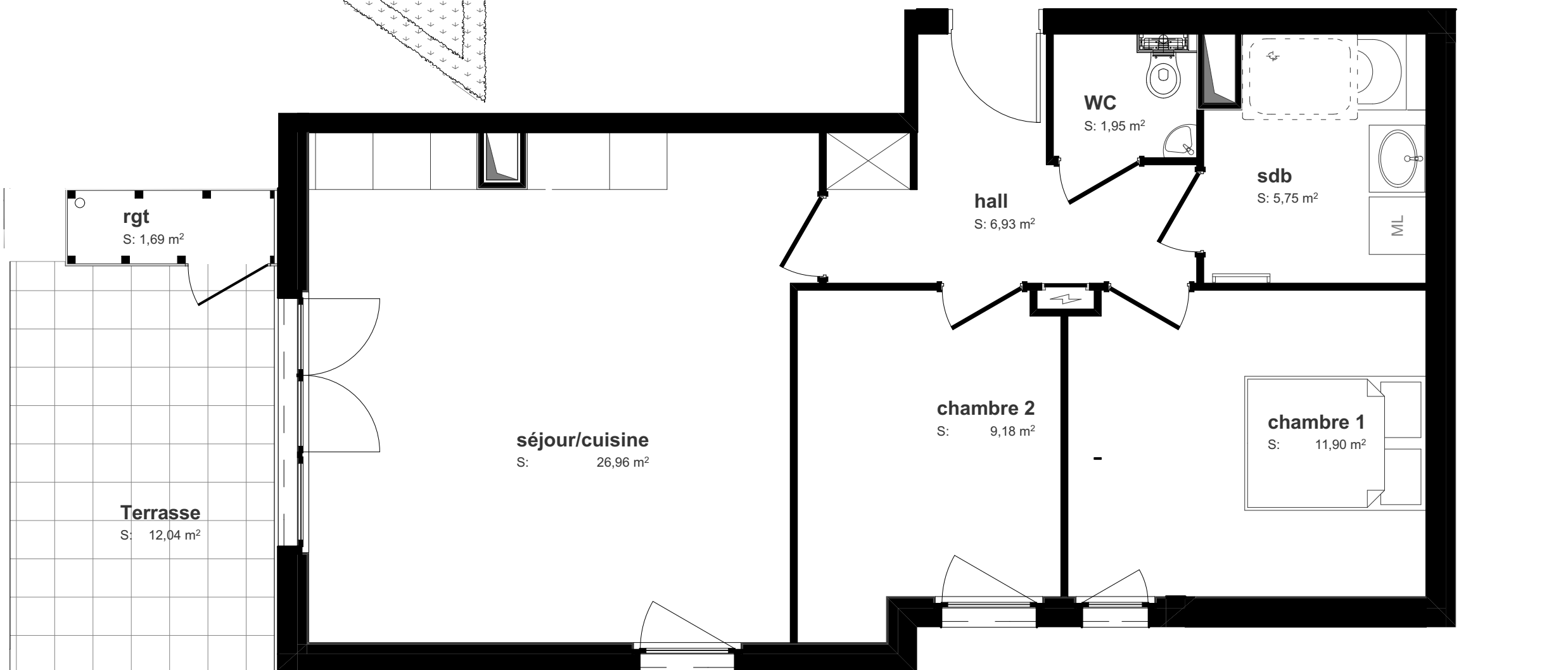
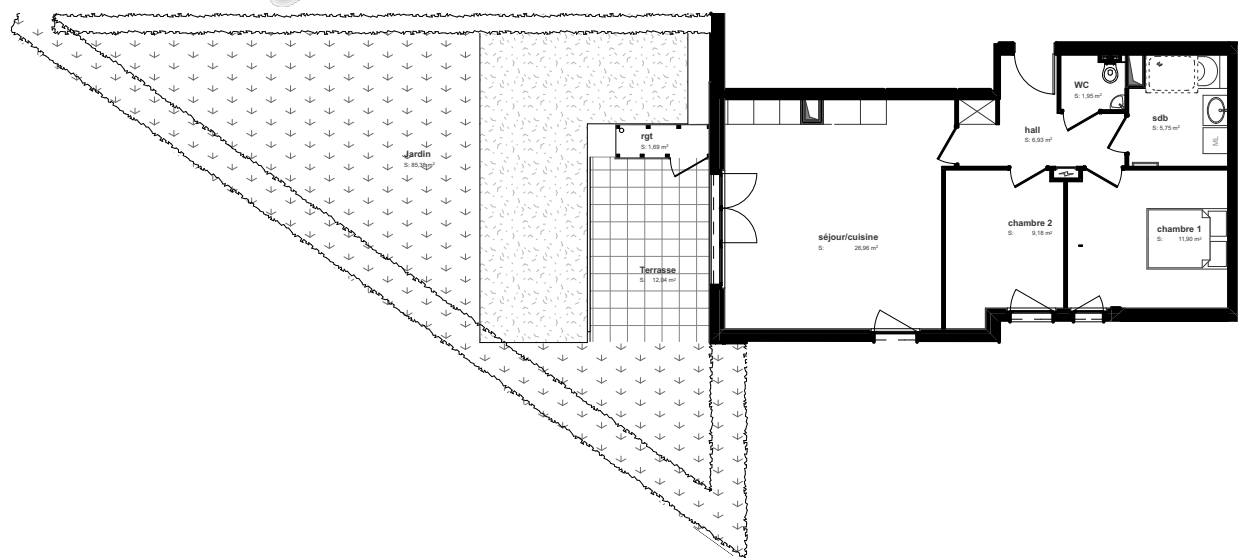
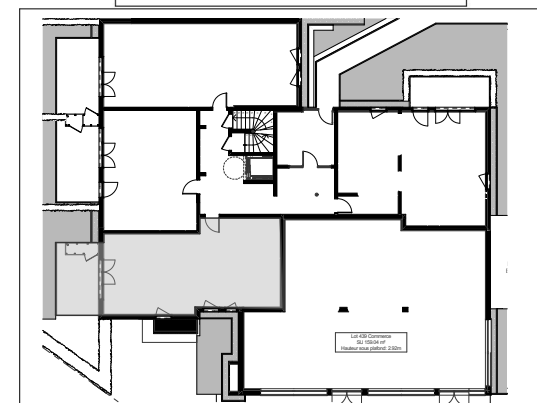
Le Millénum



Altia



RÉSIDENCES



LES COTES DES PLANS DE VENTE SONT APPROXIMATIVES AINSI QUE LES SURFACES DES LOGEMENTS ET DES DIFFERENTES PIECES.
ELLES NE SONT DONNEES QU'A TITRE INDICATIF ET PEUVENT ETRE LEGEREMENT MODIFIEES POUR LES BESOINS DE LA CONSTRUCTION ET LE RESPECT
DES EXIGENCES TECHNIQUES DAN LA LIMITE DES TOLERANCES USUELLES.
LOGEMENT ETABLI SUR LA BASE DU PERMIS DE CONSTRUIRE.

LOT421

NIVEAU REZ DE CHAUSSEE

TYPE F3

SURFACES HABITABLES

hall	6,93
séjour/cuisine	26,96
chambre 1	11,90
chambre 2	9,18
sdb	5,75
WC	1,95

TOTAL : 62,67 m²

SURFACES ANNEXES

Jardin	85,38
Terrasse	12,04
rgt	1,69