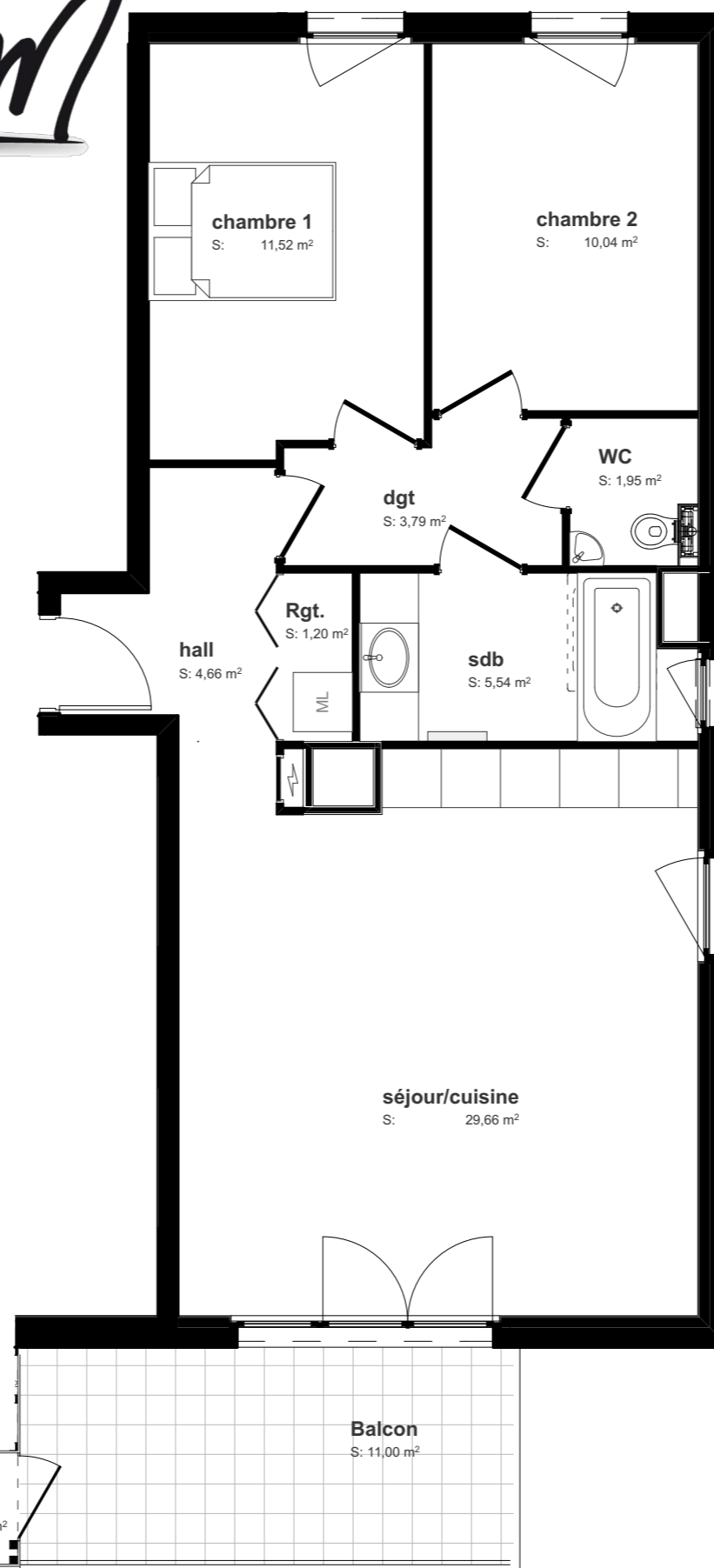
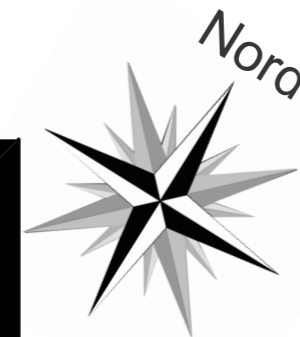
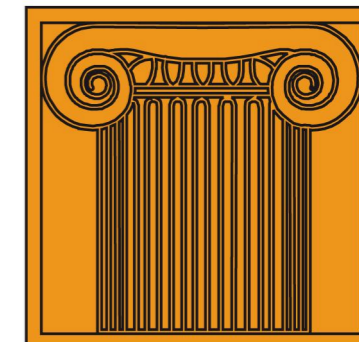


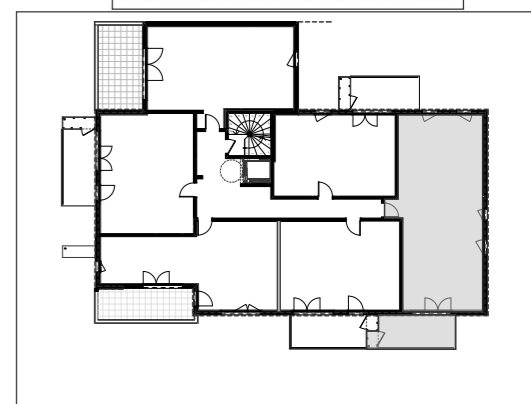
Le Millénum



Altia



RÉSIDENCES



LOT431

NIVEAU 2ème ETAGE

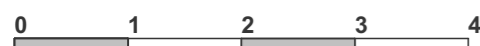
TYPE F3

SURFACES HABITABLES

hall	4,66
séjour/cuisine	29,66
dgt	3,80
chambre 1	11,52
chambre 2	10,04
sdb	5,54
WC	1,95
Rgt.	1,20
TOTAL :	68,37 m²

SURFACES ANNEXES

Balcon	11,00
Rgt	0,86



LES COTES DES PLANS DE VENTE SONT APPROXIMATIVES AINSI QUE LES SURFACES DES LOGEMENTS ET DES DIFFERENTES PIECES.
ELLES NE SONT DONNEES QU'A TITRE INDICATIF ET PEUVENT ETRE LEGEREMENT MODIFIEES POUR LES BESOINS DE LA CONSTRUCTION ET LE RESPECT
DES EXIGENCES TECHNIQUES DAN LA LIMITE DES TOLERANCES USUELLES.
LOGEMENT ETABLI SUR LA BASE DU PERMIS DE CONSTRUIRE.