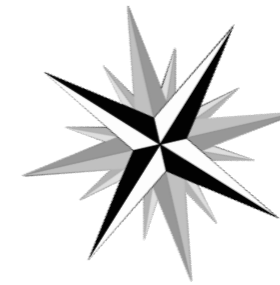
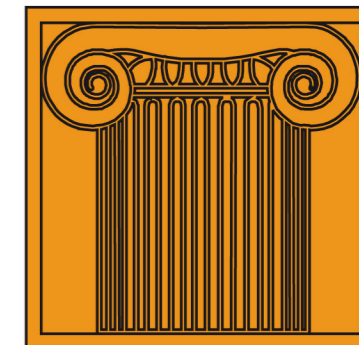


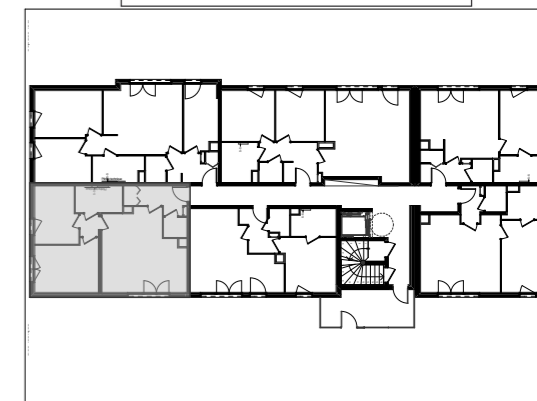
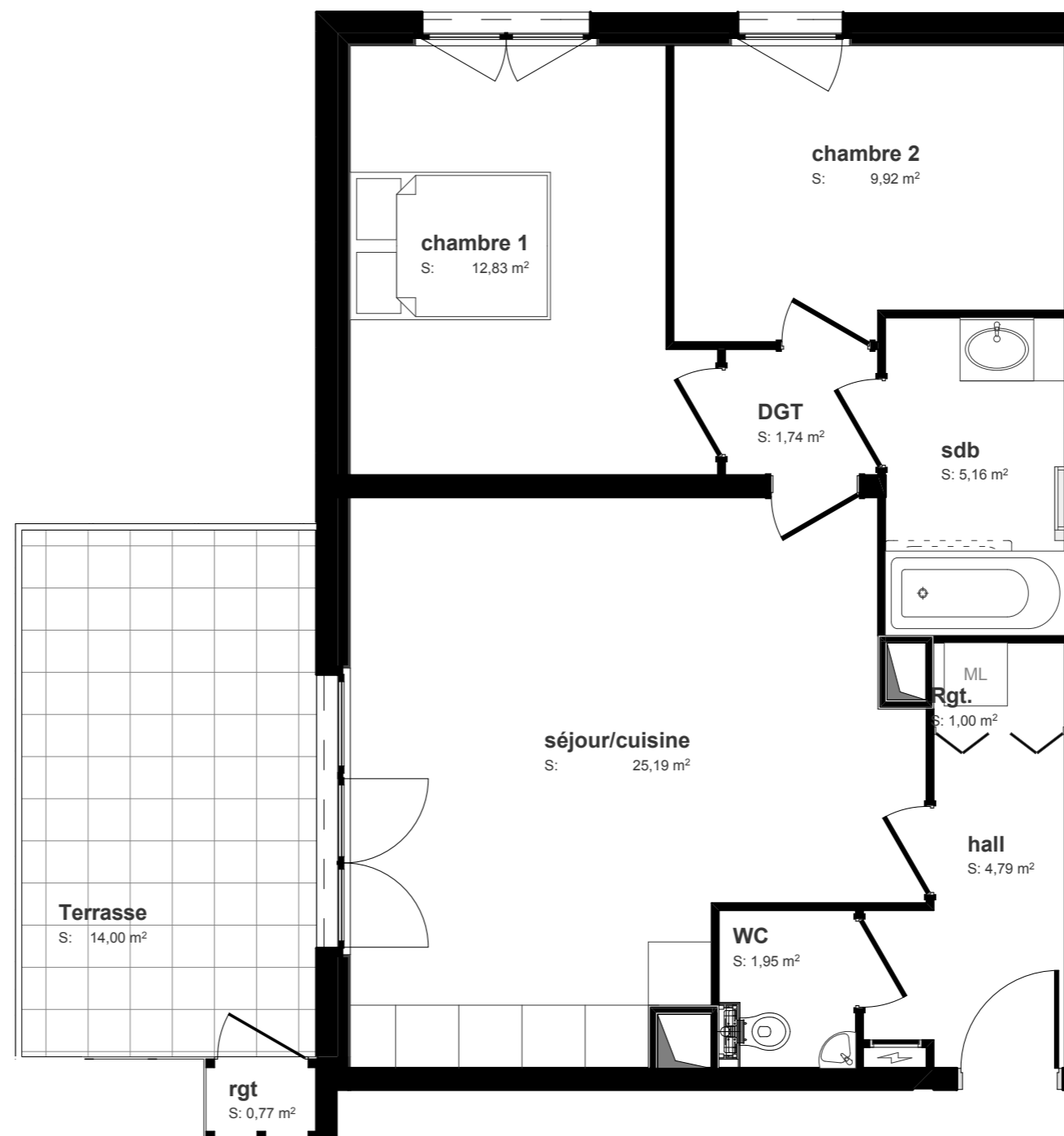
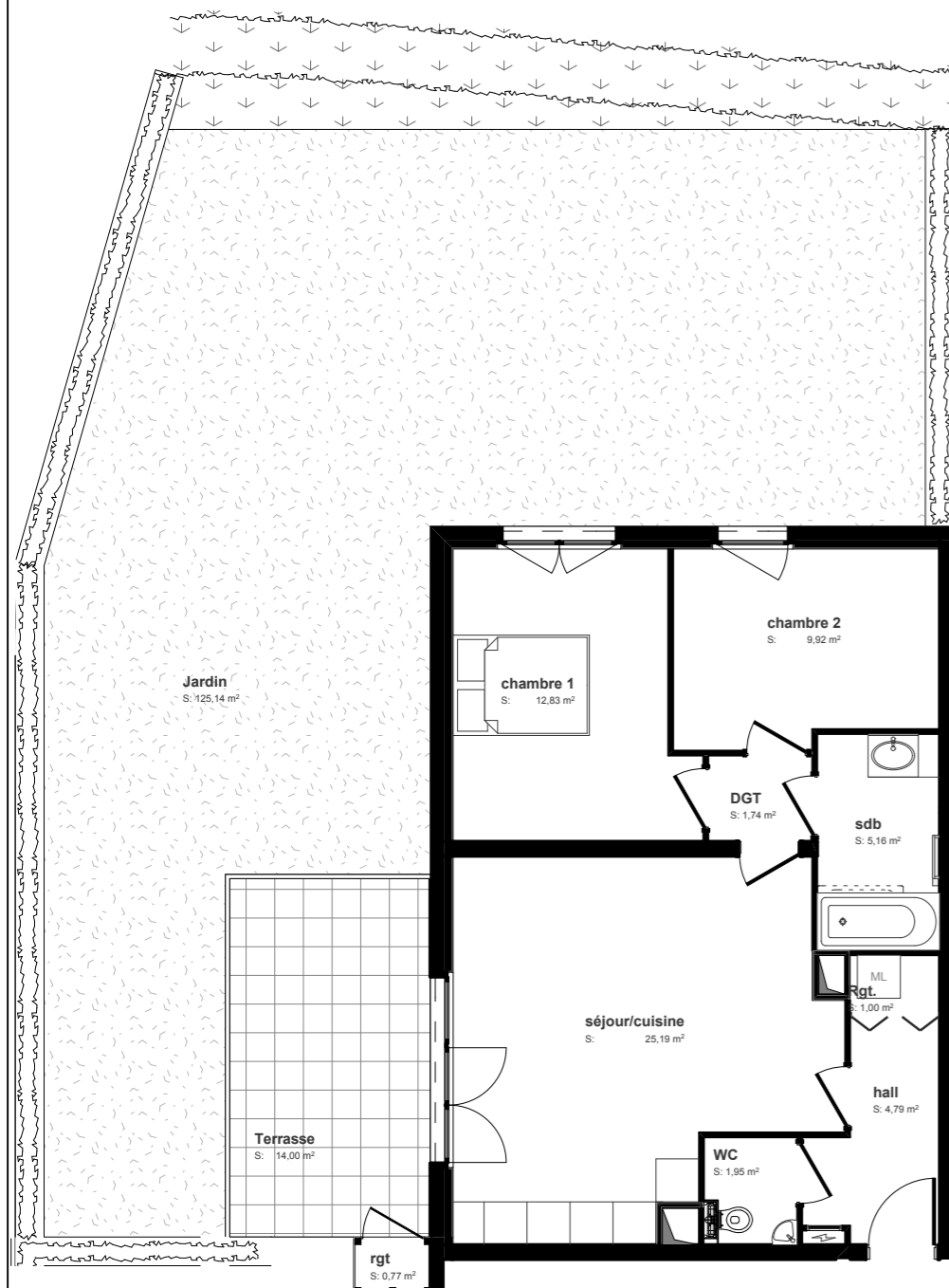
# Le Millénum



# Altia



RÉSIDENCES



**LOT 324**

**NIVEAU** REZ DE CHAUSSEE

**TYPE** F3

### SURFACES HABITABLES

hall	4,79
Rgt.	1,00
WC	1,95
séjour/cuisine	25,19
DGT	1,74
chambre 1	12,83
chambre 2	9,92
sdb	5,16
<b>TOTAL :</b>	<b>62,58 m<sup>2</sup></b>

### SURFACES ANNEXES

Jardin	125,14
Terrasse	14,00
rgt	0,77

LES COTES DES PLANS DE VENTE SONT APPROXIMATIVES AINSI QUE LES SURFACES DES LOGEMENTS ET DES DIFFERENTES PIECES. ELLES NE SONT DONNEES QU'A TITRE INDICATIF ET PEUVENT ETRE LEGEREMENT MODIFIEES POUR LES BESOINS DE LA CONSTRUCTION ET LE RESPECT DES EXIGENCES TECHNIQUES DAN LA LIMITE DES TOLERANCES USUELLES. LOGEMENT ETABLI SUR LA BASE DU PERMIS DE CONSTRUIRE.