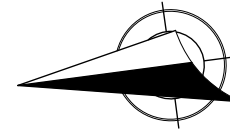
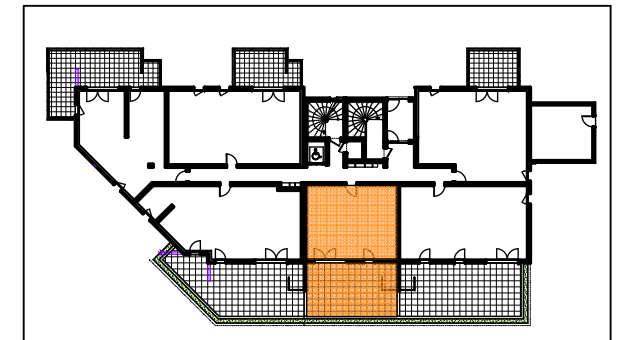
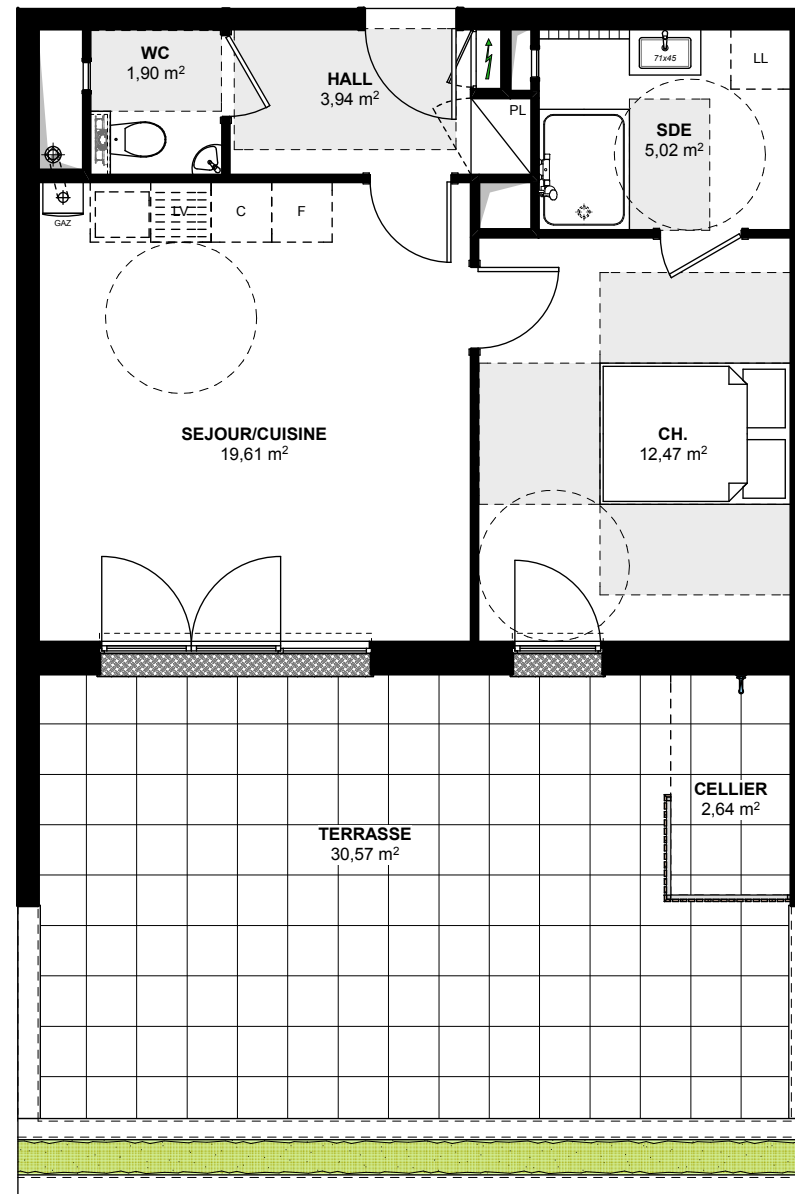


# Résidence



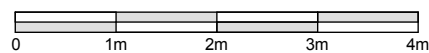
# Altia



LOT 128	
NIVEAU	RDC
TYPE	F2

SURFACES HABITABLES	
Hall	3.94
Séjour/Cuisine	19.61
Chambre	12.47
Sde	5.02
WC	1.90
<b>TOTAL :</b>	<b>42.94 m²</b>

SURFACES ANNEXES	
Terrasse	30.57
Cellier	2.64



LES COTES DES PLANS DE VENTE SONT APPROXIMATIVES AINSI QUE LES SURFACES DES LOGEMENTS ET DES DIFFERENTES PIECES. ELLES NE SONT DONNEES QU'A TITRE INDICATIF ET PEUVENT ETRE LEGEREMENT MODIFIEES POUR LES BESOINS DE LA CONSTRUCTION ET LE RESPECT DES EXIGENCES TECHNIQUES DANS LA LIMITE DES TOLERANCES USUELLES. LOGEMENT ETABLI SUR LA BASE DES PLANS DCE.