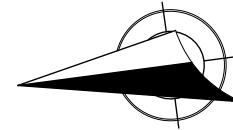
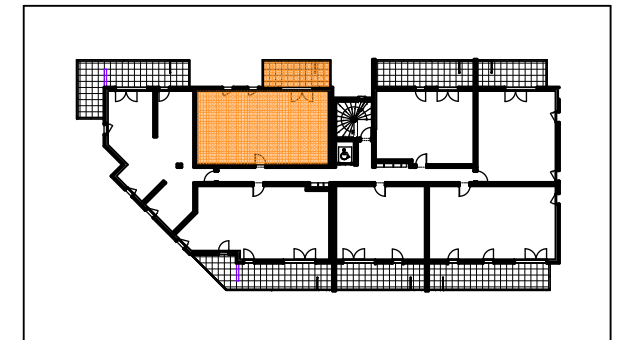
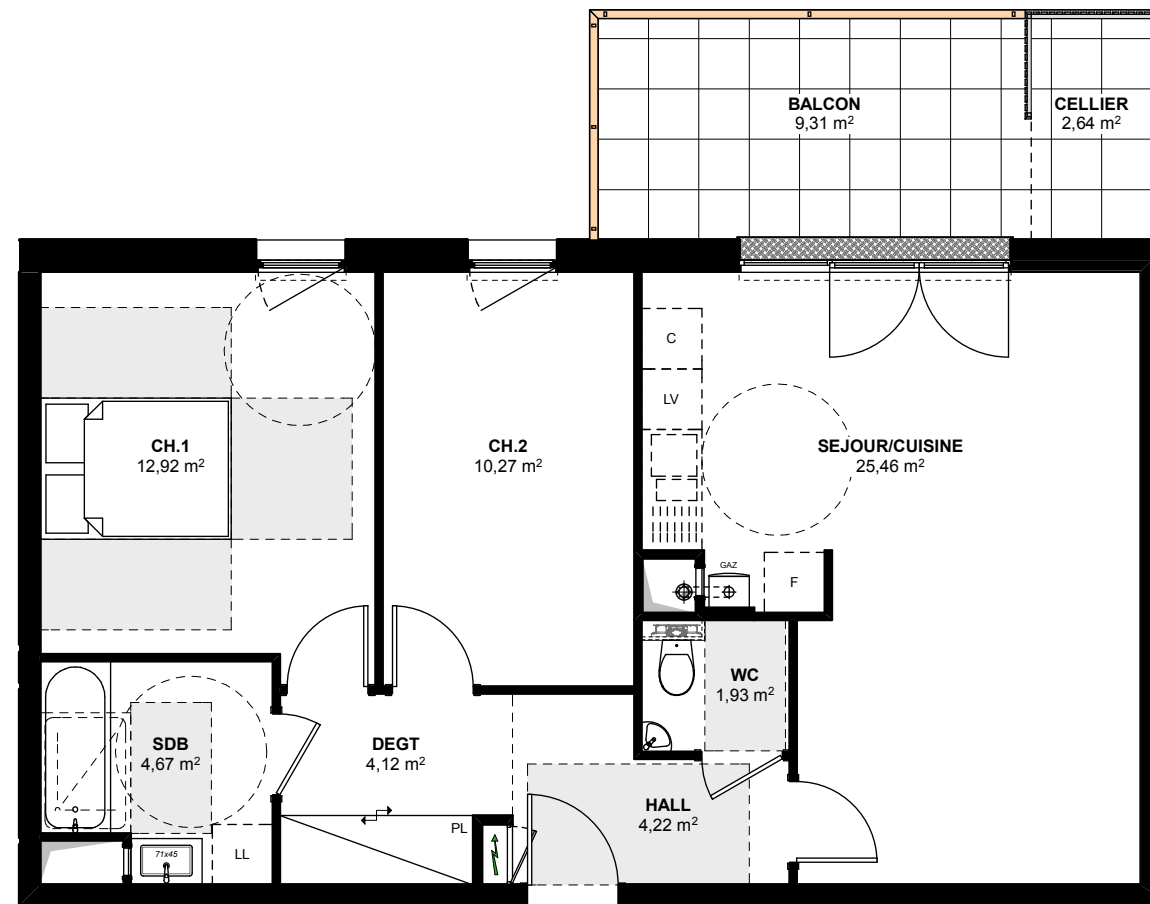


Résidence



Altia



LOT 145

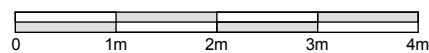
NIVEAU	2e ETAGE
TYPE	F3

SURFACES HABITABLES

Hall	4.22
Séjour/Cuisine	25.46
Chambre 1	12.92
Chambre 2	10.27
Sdb	4.67
WC	1.93
Dégagement	4.12
TOTAL :	63.59 m²

SURFACES ANNEXES

Balcon	9.31
Cellier	2.64



LES COTES DES PLANS DE VENTE SONT APPROXIMATIVES AINSI QUE LES SURFACES DES LOGEMENTS ET DES DIFFERENTES PIECES. ELLES NE SONT DONNEES QU'A TITRE INDICATIF ET PEUVENT ETRE LEGEREMENT MODIFIEES POUR LES BESOINS DE LA CONSTRUCTION ET LE RESPECT DES EXIGENCES TECHNIQUES DANS LA LIMITE DES TOLERANCES USUELLES. LOGEMENT ETABLI SUR LA BASE DES PLANS DCE.